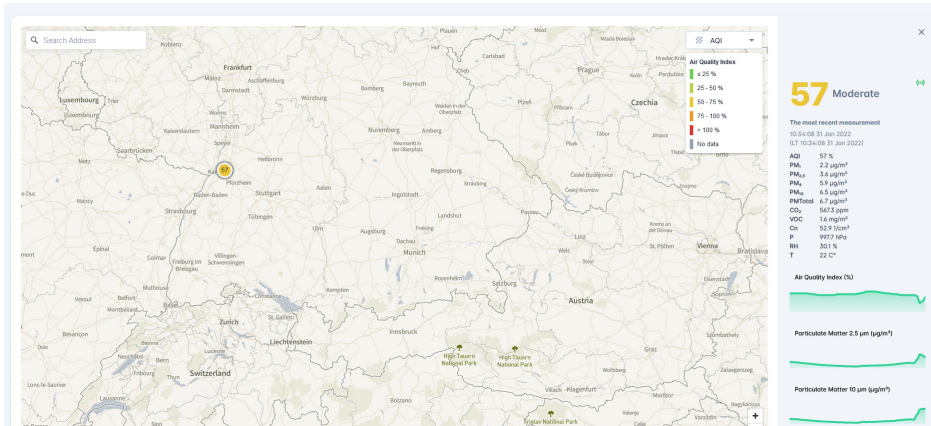


Devices on Map



Wir machen Luftqualität sichtbar: Indem wir sie mit unseren hochpräzisen Geräten* messen sowie über unsere Cloud-basierte Datenplattform sammeln und visualisieren: lokal und dezentral.

MyAtmosphäre ist eine umfassende Lösung für ein wirksames und effizientes Management von Luftqualitätsinformationen – von der Erfassung bis hin zur Kommunikation an Dritte. Egal, ob es sich dabei um Luftverschmutzung durch den Verkehr in der Stadt, durch Baustellen, in der Industrie, auf Deponien oder im Tagebau handelt: Mit MyAtmosphäre können Sie die Luftqualität einfach überwachen, verstehen und dokumentieren.

*Geräte sind bei MyAtmosphäre nicht inklusive.

FUNKTIONSPRINZIP

MyAtmosphäre ermöglicht als Cloud-basierte Datenplattform die Überwachung, Dokumentation und Visualisierung von Luftqualitätsparametern.

- Automatische Visualisierung der Messdaten mit Exportfunktion (svg, png)
- Intuitive Standortverwaltung für Geräte und Daten
- Einfache Messdatenvergleiche zwischen Standorten
- Alarmierung (E-Mail) gemäß individuell einstellbarer Grenzwerten
- (Setzt Internetverbindung des Geräts voraus)
- Komfortabler Datenexport für weiterführende Analysen basierend auf Auswahl von Standort, Zeitraum, Parametern, Datenaggregation
- Standardisierte Integration mit Drittanbieter-Lösungen durch optionale API

Erfahren Sie hier mehr über unser Angebot zur Miete von Geräten zur Luftqualitätsüberwachung - auf Wunsch mit MyAtmosphäre.¹

<https://www.palas.de/file/Xu8400/application/octet-stream/ScreensMA.mp4>

¹Erfahren Sie hier mehr über unser Angebot zur Miete von Geräten zur Luftqualitätsüberwachung - auf Wunsch mit MyAtmosphäre.: <https://www.palas.de/rental>

video quot;ScreensMA.mp4quot;»<img src=/file/Xu8400/image/jpeg/ScreensMA.mp4.jpeg?size=640x360ält=SScreensMA.n
> <script type="text/javascript» WB.Class.load("WB.VFS"); WB.Class.load("WB.VFS.File"); WB.VFS.File.playVideo
"Xu8400", SScreensMA.mp4", "https://www.palas.de"); </script>

VORTEILE

- Umfassendem Know-how der Palas-Aerosolexperten
- Hochpräzisen und smarten Messgeräten*
- Cloud-basierter Erfassung, Auswertung und Dokumentation Ihrer erhobenen Daten
- Intuitiven Visualisierungssoftware
- Zeit und Geld sparen: Keine Software von Drittanbietern für Visualisierung und Kommunikation erforderlich (enthält keine SIM-Karte oder Internetverbindung)
- Zugriff auf die Daten von jedem Ort und zu jeder Zeit - mit jedem Gerät
- Vereinfachte Verwaltung von mehreren Überwachungsprojekte
- Integration und Fernverwaltung von Palas-Instrumenten*

*Nicht in MyAtmosphere inkludiert

TECHNISCHE DATEN

Messgrößen	PM ₁ , PM _{2,5} , PM ₄ , PM ₁₀ , PM _{Total} , C _N , CO, CO ₂ , O ₃ , SO ₂ , NO ₂ , X50, LDSA, Druck, Temperatur, rel. Luftfeuchte, Windparameter ... (geräteabhängig)
Datenspeicher	1-Minuten-Durchschnitt für 24 h, 15-Minuten-Durchschnitt für 2 Jahre

ANWENDUNGEN

- Infrastruktur mit Straßen, Schienen, Seehäfen & Flughäfen
- Smart City
- Tagebau & Deponien
- Baustellen
- Industrieareale
- Naturereignisse
- Rückbau & Abbruch



Mehr Informationen:
<https://www.palas.de/product/MyAtmosphäre>