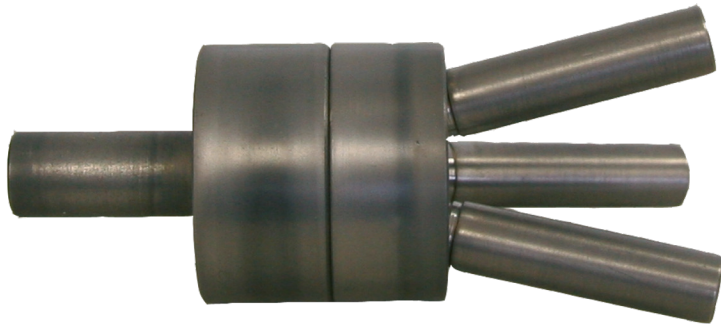


FS 3



Der Palas® Flowsplitter FS 3 teilt einen Aerosolpartikelstrom in drei Teilströme auf.

FUNKTIONSPRINZIP

Die Palas® Flowsplitter können bis zu einem Eingangsvolumenstrom von 50 l/min betrieben werden.

VORTEILE

- Zuverlässige und reproduzierbare Aufteilung von Aerosolströmen
- Einfacher Einbau und Reinigung

TECHNISCHE DATEN

Material	Leitfähiger, anti-korrodierender Stahl
Durchmesser	10 mm (Eingang Außendurchmesser), 7 mm (Eingang Innendurchmesser), 8 mm (Ausgang Außendurchmesser), 6 mm (Ausgang Innendurchmesser)
Abmessungen	40 • 80 mm (Ø • L)
Gewicht	Ca. 150 g

ANWENDUNGEN

- Messaufbauten mit mehreren Aerosolmessgeräten
- Kalibrierung von Aerosolmessgeräten
- Vergleich mehrerer Aerosolmessgeräte miteinander



Mehr Informationen:
<https://www.palas.de/product/fs3>