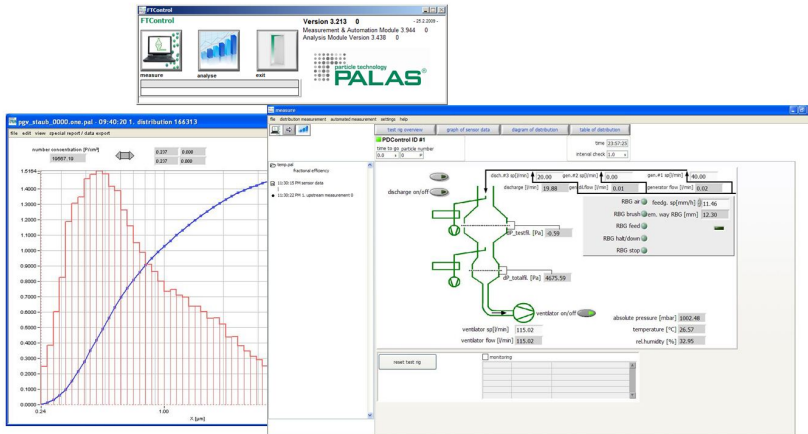


FTCONTROL



Die FTControl Software dient der zuverlässigen und wirtschaftlichen Durchführung von Filterprüfungen und Fraktionsabscheidegradmessungen mit dem welas[®] digital und dem Promo[®] optischen Aerosolspektrometer.

Dem Anwender werden durch die FTControl Software mit den individuell programmierbaren Ablaufprogrammen für die Fraktionsabscheidegradmessung besondere Vorteile geboten. Der Anwender wird über eine einfache Menüführung durch das Messprogramm geleitet und die Ergebnisse werden automatisch berechnet und dargestellt.

Mittels der integrierten Prüfstandssteuerung können die einzelnen Prüfstandskomponenten wie Volumenstromregler, Aerosolgeneratoren und eine Messstellenumschaltung gesteuert und damit Filterprüfungen vollautomatisch durchgeführt werden.

Die Palas Softwarelösungen im Bereich der Partikelmesstechnik, Filterprüfung ...

VORTEILE

- Höchster Informationsgehalt:
 - Darstellung und Vergleich von Fraktionsabscheidegraden
 - Mittelwertbildung von Fraktionsabscheidegraden
 - Darstellung und Vergleich von Druckverlustkurven und Retention bei der Beladung von Filtern über die Zeit
- Darstellung und Vergleich von Partikelgrößenverteilungen, z. B. Anzahl-, Volumen-, Massenverteilung
- Alle Darstellungen in Diagramm und in Tabellenform
- Ausgabe von Prüfberichten (Drucker, PDF Datei, Excel Export)
- Möglichkeit zur Steuerung von kompletten Filterprüfständen
- Ablaufprogramme für
 - Fraktionsabscheidegradmessung
 - Standzeitmessung
 - Druckverlustmessung
- Individuelle Prüfprozeduren
 - Filterprüfung nach EN 779
 - ISO 5011, ISO DIS 19713-1 und -2
 - auf Kundenwunsch

ANWENDUNGEN

Abscheidegradbestimmung von

- KFZ Innenraumfiltern
- Motorluftfiltern
- Raumluftfiltern
- Druckluftfiltern
- HEPA Filtern
- Staubsaugerfiltern
- abreinigbaren Filtern
- Elektrofiltern
- Ölabscheidern
- Kühlschmierstoffabscheidern
- Nassabscheidern
- Zyklonen und anderen Abscheidern

TECHNISCHE DATEN

Betriebssystem	Windows® 7, Windows® 10
Prozessor	Min. Pentium I5, 2000 MHz
Arbeitsspeicher	ab 4 GB
Bildschirmauflösung	15,6" (min. 1600 • 900 für Notebooks), 24" (min. 1920 • 1080 für PCs)
Messgeräte	welas® digital System, U-SMPS System, Promo® System